

Key Highlights

Daily Strategy
Stock of the town
Fund Flow
Economic News Update
News Daily/News Comment
สรุปการซื้อขายหุ้นของผู้บริหาร
Event/Economic Calendar
Stock Calendar

Event & Economic Calendar

Jan 12 : China – Export / Import

นักวิเคราะห์ บัญชีพื้นฐาน :
อาทิตย์ จันทร์สว่าง Registration No.16475

นักวิเคราะห์ เทคนิค และ นักกลยุทธ์ :
ชัยยศ จีวงศ์ Registration No.15942

Daily Strategy

ตลาดหุ้นวานนี้ : SET Index ปรับตัวขึ้นปิดที่ 1,802 จุด (+7.88 จุด) ด้วยมูลค่าการซื้อขาย 86,821 ล้านบาท จากแรงซื้อกลุ่มพลังงานและปิโตรเคมีตามราคาน้ำมันและถ่านหินที่ทรงตัวระดับสูง ประกอบกับแรงซื้อดักงบปี 2017 ของกลุ่มธนาคารที่กำลังจะทยอยประกาศ ทั้งนี้นักลงทุนต่างชาติขายสุทธิ 1,143 ล้านบาท , Net Short TFX 4,807 สัญญา แต่ซื้อสุทธิในตลาดพันธบัตร 7,633 ล้านบาท

แนวโน้มตลาดหุ้นวันนี้ : ภาวะตลาดหุ้นไทยยังคงมีปัจจัยหนุนจากราคาสินค้าโภคภัณฑ์ (น้ำมัน ถ่านหิน) ที่ทรงตัวระดับสูงซึ่งเป็นบวกต่อกลุ่มพลังงาน ประกอบกับแรงซื้อดักงบปี 2017 ที่กำลังทยอยประกาศ (โดยกลุ่มธนาคารเป็นกลุ่มแรกที่เตรียมประกาศช่วงกลางเดือนม.ค.) อย่างไรก็ตามแรงกดดันของ Fund Flow ต่างชาติที่ไหลออกต่อเนื่องโดยเป็น Net Sell 6 วันติดต่อกันราว 1.2 หมื่นลบ.จะทำให้ดัชนีผันผวน ดังนั้นประเมินว่า SET จะปรับตัวขึ้นทดสอบ 1,807 - 1,814 จุดก่อนจะอ่อนตัวลง

กลยุทธ์การลงทุนวันนี้ : **ซื้อเก็งกำไร**

- กลุ่ม Defensive เช่น โรงไฟฟ้า (GPSC BCPG BGRIM)
- BANPU LANNA AGE ราคาถ่านหินขึ้นทำ High รอบ 13 เดือนล่าสุด 106.1 US/Ton
- กลุ่มพลังงานและปิโตรฯ (PTTEP IRPC PTTGC IML) ราคาน้ำมันทำ High ในรอบ 3 ปี
- กลุ่มที่คาดว่าจะกำไรเติบโตโดดเด่นในปี 2018 AOT BBL TMB IVL UVAN GCAP ORI IHL BCH EA

หุ้นแนะนำวันนี้ : IVL(ปิด 57 ซื้อ/ เป้า 70) ได้ประโยชน์จากที่สหรัฐเริ่มใช้มาตรการภาษีป้องกันการทุ่มตลาด (ADD) สำหรับการนำเข้า PET จากสี่ประเทศเมื่อเดือนมีนาคม 2016 และเตรียมนำ ADD มาใช้กับอีกห้าประเทศ (บราซิล, เกาหลีใต้, ไต้หวัน, ปากีสถาน และ อินโดนีเซีย) ในเดือน มี.ค.ปีนี้ เป็นบวกต่อ IVL ซึ่งเป็นผู้ผลิต PET ในอเมริกา, ราคาฝ้ายในตลาดโลกปรับตัวขึ้นทำ Newhigh ในรอบ 7 เดือน ล่าสุดราวอยู่ที่ระดับ 80.95 US/Tons หนุนราคาโพลีเอสเตอร์ (PTA) ซึ่งเป็นสินค้าทดแทนปรับตัวขึ้นเป็นบวกต่อ IVL ซึ่งเป็นผู้ผลิตและขาย PTA

ธุรกิจที่มีแนวโน้มเติบโตดีปี 2018 : ธนาคาร, พลังงาน, อาหารและเครื่องดื่ม และ อสังหาริมทรัพย์

Top picks ปีนี้ : AMATA, BBL, BCH, CENTEL, COL, CPALL, IVL, MINT, ORI and TMB

KSS report วันนี้ : ANAN (ปิด 5.45 ซื้อ/เป้า 6.7), HMPRO (ปิด 13.6 ซื้อ/เป้า 14), IRPC (ปิด 7.35 ซื้อ/เป้าใหม่ 8.5 เดิม 7.2)

ประเด็นสำคัญวันนี้ :

- ⚡ (+) ดาวโจนส์พุ่งทำ New high ต่อเนื่อง จากแรงหนุนของหุ้นกลุ่มพลังงานและปิโตรฯ : ดัชนีดาวโจนส์เพิ่มขึ้นแรงกว่า 206 จุด จากการเพิ่มขึ้นของหุ้นในกลุ่มพลังงานและปิโตรฯ ตอบรับราคาน้ำมันที่เพิ่มขึ้นทำสถิติสูงสุดในรอบ 3 ปี เนื่องจากเชื่อมั่นความต้องการน้ำมันดิบในสหรัฐจะยังเพิ่มขึ้นอย่างแข็งแกร่งหลังจากที่สต็อกน้ำมันดิบของสหรัฐลดลงต่อเนื่องเป็นสัปดาห์ที่ 8
- ⚡ (-) เปิดรายงานการประชุมของ ECB บ่งชี้ว่า ECBเตรียมถอนตัวจากการใช้นโยบายผ่อนคลายนทางการเงิน : วานนี้ ECB เปิดเผยรายงานการประชุมเมื่อเดือนธ.ค.โดยรายงานตัดถ้อยคำที่ว่า "ECB จะซื้อพันธบัตรจนกระทั่งอัตราเงินเฟ้อกลับสู่เป้าหมายของ ECB" เป็นการส่งสัญญาณว่า ECB พร้อมจะลดวงเงินในโครงการซื้อพันธบัตรตามมาตรการผ่อนคลายนเชิงปริมาณ (QE) ซึ่งมีมูลค่า 2.55 ล้านล้านยูโร โดยจะถอนตัวจากการใช้นโยบายผ่อนคลายนทางการเงิน เมื่อเศรษฐกิจแข็งแกร่งขึ้น
- ⚡ (+/-) Fund Flow ต่างชาติพลิกเป็นซื้อสุทธิในตลาดหุ้นภูมิภาคแต่แรงซื้อยังเบาบาง : วานนี้นักลงทุนต่างชาติซื้อสุทธิในตลาดหุ้นภูมิภาค US\$105 ล้าน แต่ซื้อเพียง 2 แห่ง คือ เกาหลีใต้ US\$166 ล้าน และ อินโดฯ US\$17.2 ล้าน ส่วนตลาดหุ้นไทย เกาหลีใต้ และ ฟิลิปปินส์ ต่างชาติยังขายสุทธิ US\$36 ล้าน, US\$25 ล้าน และ US\$17.4 ล้าน ตามลำดับ
- ⚡ (+/-) วัณนี้ติดตามตัวเลข นำเข้า/ส่งออก เดือน ธ.ค.บ่งชี้สัญญาณการค้าโลก : เนื่องจากจีนเป็นประเทศเศรษฐกิจใหญ่เป็นอันดับ 2 ของโลกรองจากสหรัฐฯ ดังนั้นข้อมูลการส่งออก และ นำเข้าของจีนจึงมีผลต่อภาคการค้าของโลกโดยเฉพาะการส่งออกของไทยเนื่องจากไทยมีจีนเป็นประเทศคู่ค้าหลัก โดยตลาดคาดว่า การส่งออกและนำเข้าของจีนเดือน ธ.ค.จะเพิ่มขึ้น 9.1%yoy และ 13%yoy แต่ชะลอตัวจากเดือน พ.ย.ที่เพิ่มขึ้น 12.3%yoy และ 17.7%yoy

Disclaimer: เอกสาร/รายงานฉบับนี้จัดทำขึ้นบนพื้นฐานข้อมูลที่เปิดเผยต่อสาธารณชน ซึ่งพิจารณาแล้วว่ามีความน่าเชื่อถือ อย่างไรก็ตาม บมจ.หลักทรัพย์กรุงศรีไม่รับรองความถูกต้องและความสมบูรณ์ของข้อมูลดังกล่าวได้ บทความดังกล่าวเป็นเพียงแนวคิดของผู้จัดทำเพื่อใช้เป็นข้อมูลประกอบการตัดสินใจในการลงทุน บริษัทฯขอสงวนสิทธิ์ในการเปลี่ยนแปลงความเห็นหรือประมาณการต่างๆ ที่ปรากฏในเอกสาร/รายงานฉบับนี้ โดยไม่ต้องแจ้งให้ทราบล่วงหน้า ดังนั้นนักลงทุนโปรดใช้ดุลพินิจอย่างรอบคอบในการพิจารณาการลงทุน

SET	1,802.80
(+7.88 จุด)	Vol. 86,821
แนวรับ	1,800 / 1,795
แนวต้าน	1,807 / 1,814

ระยะสั้น

ซื้อเก็งกำไร แนวต้าน 1,807 ,
1,814 จุด และถือหุ้นต่อได้หาก
SET ไม่ปิดต่ำกว่า 1,790 จุด

ระยะกลาง - ยาว

เข้าซื้อสะสมรอบใหม่ที่บริเวณ
แนวรับ 1,785 และ 1,760 จุด
ตามลำดับ

หุ้นแนะนำทางเทคนิค

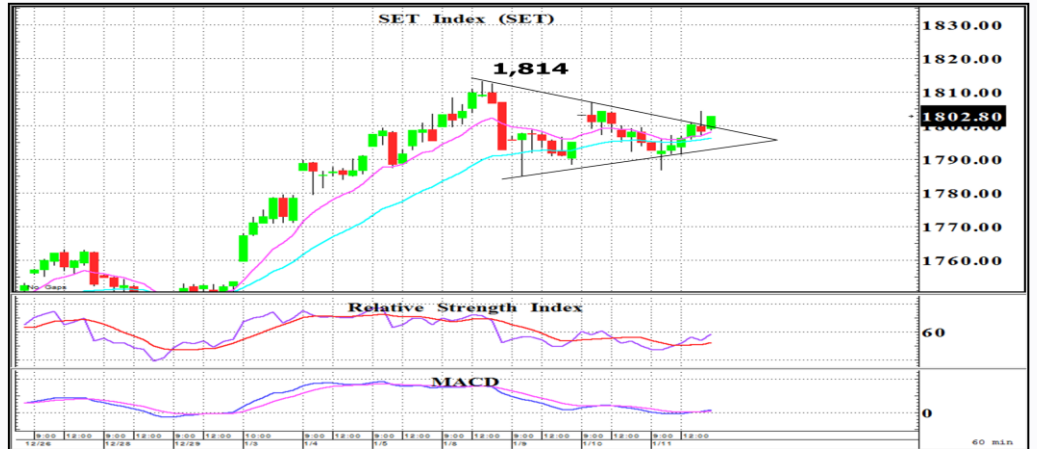
BGRIM	
ราคาปิด	32.00
แนวรับ	31.50
แนวต้าน	34 - 35
Cut loss	30.00

SQ	
ราคาปิด	5.10
แนวรับ	5.00
แนวต้าน	5.30 , 5.75
Cut loss	4.90

นักวิเคราะห์ : ชัยยศ จีวงกูร

Registration No. 15942

แนวโน้ม : Break กรอบ..ช้อตามน้ำ



กราฟ SET ราย 60 นาทีที่สามารถตีตัวผ่านกรอบสามเหลี่ยม Ascending และเส้น EMA 10 วัน เกิดเป็นทิศทางเชิงบวกระยะสั้นได้อีกครั้ง สอดคล้องกับเครื่องมือ RSI + MACD พลิกตัวชี้ขึ้น สนับสนุนดัชนี อย่างไรก็ตามควรต้องระวังความผันผวนที่สูงขึ้นจากภาวะ Overbought ระดับ 80% ในกราฟ day ที่คอยกดดัน ดังนั้นประเมินว่า SET จะปรับตัวขึ้นทดสอบ 1,807 - 1,814 จุดก่อนจะอ่อนตัวลง ทั้งนี้ยังคงให้เข้าซื้อแบบเก็งกำไรต่อไป



กราฟเป็นแนวโน้มขาขึ้นและ
ล่าสุดขึ้นปิดทำ High ได้สำเร็จ
สอดคล้องกับเครื่องมือ MACD
+ RSI ที่ชี้ขึ้นสนับสนุนทิศทาง
เชิงบวกต่อเนื่อง จึงมีโอกาส
ปรับตัวขึ้นได้



กราฟอยู่ในช่วงกลับตัวกระทะ
หงาย โดยราคายืนเกาะเส้น
EMA10 วันได้ตลอด พร้อมทั้ง
เครื่องมือ RSI + MACD ชี้ขึ้น
สนับสนุนสัญญาณซื้อ จึงคาด
ว่าจะปรับตัวขึ้นได้

Fund Flow

12 มกราคม 2561



Fund Flow : ไหลเข้าเพียง 2 แห่งคือ เกาหลีใต้ และ อินโดฯ

Thailand Fund Flow :

วานนี้ นักลงทุนต่างชาติขายสุทธิในตลาดหุ้นไทยต่อเนื่องเป็นวันที่ 5 อีก 1,143 ล้านบาท และ Net Short TFEX 4,807 สัญญา แต่ซื้อสุทธิในตลาดพันธบัตร 7,633 ล้านบาท

Regional Fund Flow :

วานนี้ นักลงทุนต่างชาติซื้อสุทธิในตลาดหุ้นภูมิภาค US\$105 ล้าน แต่ซื้อเพียง 2 แห่ง คือ เกาหลีใต้ US\$166 ล้าน และ อินโดฯ US\$17.2 ล้าน ส่วนตลาดหุ้นไทย เกาหลีใต้ และ ฟิลิปปินส์ ต่างชาติยังขายสุทธิ US\$36 ล้าน, US\$25 ล้าน และ US\$17.4 ล้าน ตามลำดับ

Commodities Trend :

ราคาน้ำมันดิบ WTI เพิ่มขึ้นอีก 23 เซนต์ หรือ 0.4% ปิดที่ 63.8 ดอลลาร์ต่อบาร์เรล ส่วนน้ำมันดิบ BRENT เพิ่มขึ้น 6 เซนต์ หรือ 0.1% ปิดที่ 69.26 ดอลลาร์ต่อบาร์เรล ตลาดยังได้แรงหนุนจากรายงานตัวเลขสต็อกน้ำมันดิบของสหรัฐที่ลดลง 4.9 ล้านบาร์เรล มากกว่าที่นักวิเคราะห์คาดว่าจะลดลง 3.9 ล้านบาร์เรล นับเป็นการลดลงต่อเนื่องเป็นสัปดาห์ที่ 8 บ่งชี้ถึงความต้องการน้ำมันดิบที่แข็งแกร่งของสหรัฐ

ดัชนีค่าระวางเรือ :

ดัชนีค่าระวางเรือ (BDI) จุด ปิดที่ 1,366 จุด ลดลง 63 จุด ลดลงต่อเนื่องเป็นวันที่ 2 เป็นลบต่อ Sentiment การลงทุนในหุ้นกลุ่มเดินเรือ PSL TTA

Analysts

Artit Jansawang

Registration No. 16475

Market				% chg	% chg	%
Indices (pts)	Close	▲ +/- (pts)	▲ +/- (%)	WTD	MTD	YTD
Thailand	1,802.8	+7.88	+0.44	+0.41	+2.80	+2.80
Indonesia	6,386.3	+15.17	+0.24	+0.51	+0.48	+0.48
Philippines	8,813.3	-107.04	-1.20	+0.49	+2.98	+2.98
Taiwan	10,810.1	-21.03	-0.19	-0.34	+1.88	+1.88
Korea	2,487.9	-11.84	-0.47	-0.25	+0.97	+0.97
Singapore	3,512.7	-7.77	-0.22	+0.67	+3.23	+3.23
Malaysia	1,816.9	-6.04	-0.33	-0.06	+1.12	+1.12
Japan	23,710.4	-77.77	-0.33	+0.01	+4.18	+4.18
Hong Kong	31,120.4	+46.67	+0.15	+0.99	+4.01	+4.01
China	3,425.3	+3.51	+0.10	+0.99	+3.57	+3.57
Dow Jones	25,574.7	+205.60	+0.81	+1.10	+3.46	+3.46
NASDAQ	7,211.8	+58.21	+0.81	+1.05	+4.47	+4.47
S&P 500	2,767.6	+19.33	+0.70	+0.89	+3.51	+3.51
FTSE	7,762.9	+14.43	+0.19	+0.50	+0.98	+0.98
DAX	13,202.9	-78.44	-0.59	-0.88	+2.21	+2.21

Regional Fund Flows (Mil US\$)				
Country	Last Trading Day	WTD	MTD	YTD
Thailand		-35.59	-286.11	-299.05
Indonesia		+17.14	+87.46	+172.08
Philippines		-17.41	+47.14	+61.81
Taiwan		-25.01	-29.63	+862.28
Korea		+165.77	+450.50	+1,930.19

Thailand Fund Flows (Mil TB)				
SET	Last Trading Day	WTD	MTD	YTD
Foreign		(1,142.7)	(9,197.6)	(9,607.2)
Institution		(1,643.9)	(1,889.9)	5,513.1
Proprietary Trading		1,646.7	6,362.4	7,107.9
Retail		1,139.9	4,725.1	(3,013.8)

TFEX				
	Last Trading Day	WTD	MTD	YTD
Foreign		(4,807.0)	3,297.0	(15,973.0)
Institution		(4,407.0)	2,537.0	9,550.0
Retail		9,214.0	(5,834.0)	6,423.0

Bond Market				
	Last Trading Day	WTD	MTD	YTD
Foreign		+7,633.21	24,299.8	61,781.0
Institution		+16,452.51	68,445.5	138,165.2
Retail		+0.00	2,658.9	4,079.3

Market PE		PE (x)		Yield (%)
Indices (pts)	Trailing PE	2017E	2018E	2017E
Thailand	17.48	16.43	14.92	2.73
Indonesia	23.37	16.49	14.81	2.02
Philippines	23.79	19.27	17.14	1.48
Singapore	11.47	14.38	13.43	3.29
Malaysia	16.65	16.31	15.21	3.28
Japan	20.16	19.59	17.46	1.65
Hong Kong	14.48	12.56	11.39	3.21
China	17.38	13.34	11.66	2.13
Dow Jones	21.49	18.37	16.77	2.16
NASDAQ	40.28	22.76	19.72	1.05
S&P 500	23.23	18.56	16.82	1.90
FTSE	23.17	14.88	13.97	4.07
DAX	19.42	13.71	12.62	3.03

Key Commodities				
(US\$/bbl)	Last Trading	Chg	MTD	▲ YTD(%)
WTI Nymex	63.80	+0.23	+3.15	+5.21
ICE Brent	69.26	+0.06	+2.39	+3.57
ICE Middle East 12M	64.92	+0.06	+2.17	+3.46
BDI (pts)	1,303.00	-63.00	+0.00	+0.00
Gold (US\$/oz.)	1,322.44	+5.55	+21.43	+1.64
HDPE (weekly)	1,275.00	+35.00	+0.00	+0.00
PX (weekly)	855.00	+10.00	+1.18	+1.18
MEG (weekly)	995.00	+35.00	+3.65	+3.65
PTA (weekly)	735.00	+15.00	+2.08	+2.08

Economic News Update

วันที่ 12 มกราคม 2561



🇹🇹 ไทย :

(+/-) สัปดาห์นี้ติดตามการ Preview ผลประกอบการ 4Q17 ของกลุ่มธนาคารและกลุ่มการเงิน อาจกระตุ้นให้นักลงทุนเข้ามาเก็งกำไร ดักทางผลประกอบการ โดยเฉพาะหุ้นที่แนวโน้มผลประกอบการจะออกมาดี อาทิ TISCO และ MTL5

🇺🇸 สหรัฐ :

(-) จำนวนชาวอเมริกันที่ยื่นขอสวัสดิการว่างงานครั้งแรกเพิ่มขึ้น 11,000 ราย สู่ระดับ 261,000 รายในสัปดาห์ที่ผ่านมา ซึ่งเป็นระดับสูงสุดนับตั้งแต่เดือน ก.ย.ปีที่แล้ว

(-) นายวิลเลียม ดัตลีย์ ประธานธนาคารกลางสหรัฐ (เฟด) สาขานิวยอร์ก ระบุว่ามาตรการปรับลดภาษีของ นายโดนัลด์ ทรัมป์ จะส่งผลให้เศรษฐกิจเข้าสู่ภาวะร้อนแรงเกินไป และอาจทำให้ตัวเลขเงินเฟ้อพุ่งขึ้นในปี 2561

🇪🇺 ยุโรป :

(+) ยูโรโซน - ผลผลิตภาคอุตสาหกรรมเดือน พ.ย.ขยายตัว 1%mom และ 3.2%yoy

(+) เยอรมนี - ประกาศตัวเลข GDP ปี 2017 ขยายตัว 2.2% สูงขึ้นจากปี 2016 ที่ขยายตัว 1.9% และเป็นการขยายตัวมากที่สุดในรอบ 6 ปี

🇦🇸 เอเชีย / โอเชียเนีย :

(+) จีน - สำนักงานปริวรรตเงินตราแห่งรัฐของจีน (SAFE) ออกแถลงการณ์ชี้แจงผ่านเว็บไซต์ในวันนี้ว่า รายงานข่าวที่ออกมาว่าทางการเงินกำลังพิจารณาชะลอหรือยุติการซื้อพันธบัตรรัฐบาลสหรัฐนั้น อาจเกิดจากข้อมูลที่คลาดเคลื่อน และอาจเป็น "ข่าวลวง"

10Y bond yield	Last	Change
Thailand	2.29%	-0.04%
Indonesia	6.25%	+0.01%
Philippines	5.82%	+0.09%
Korea	2.59%	-0.04%
Singapore	2.10%	-0.04%
Malaysia	3.89%	-0.01%
Japan	0.07%	-0.01%
Hong Kong	2.03%	closed
China	4.33%	+0.00%
US	2.54%	-0.02%
Germany	0.58%	+0.04%
France	0.86%	+0.05%
UK	1.31%	+0.02%
Greece	3.88%	+0.17%
Italy	2.05%	+0.01%
Portugal	1.83%	-0.02%
Spain	1.54%	-0.01%

FX again US Dollar	Last	Change
Thailand	32.01	-0.11
Indonesia	63.67	+0.07
Philippines	50.37	-0.01
Korea	1072.18	+0.38
Singapore	1.33	-0.00
Malaysia	3.99	-0.02
Japan	111.26	-0.18
Hong Kong	7.82	+0.00
China	6.51	-0.00
EURO	1.20	+0.01
UK	0.74	-0.00

Source: Bloomberg, Krungsri Securities

Economic Data

	GDP (%YoY)			Central bank rate (%)			Inflation (%)			FX (Local currency)			
	16-Jan	17E	18E	16-Jan	Current	17-Jan	16-Jan	17E	18E	16-Jan	Current	17E	18E
Thailand	3.20	3.75	3.70	1.50	1.50	1.50	0.67	0.70	1.40	35.90	32.01	33.35	32.00
Indonesia	5.01	5.10	5.32	6.50	6.50	4.25	3.81	3.90	3.79	68.10	63.67	65.00	65.00
Philippines	6.70	6.60	6.60	4.00	3.00	3.00	3.17	3.20	3.60	49.73	50.37	51.50	50.75
Korea	2.80	3.20	3.00	1.25	1.50	1.50	1.50	2.00	1.90	1207.81	1072.18	1120.00	1070.00
Singapore	3.50	3.30	2.80	0.97	1.37	1.25	-0.53	0.60	1.00	1.45	1.33	1.36	1.32
Malaysia	4.20	5.80	5.30	3.00	2.91	3.00	2.09	3.80	2.70	4.49	3.99	4.20	3.95
Japan	0.93	1.70	1.30	0.10	0.10	0.0	-0.13	0.45	0.80	116.54	111.26	113.00	110.50
Hong Kong	2.00	3.70	2.85	1.00	1.75	-	2.42	1.50	2.50	7.76	7.82	7.80	7.80
China	6.70	6.80	6.45	4.35	4.35	4.35	1.55	1.60	2.30	6.96	6.51	6.65	6.55
US	1.50	2.30	2.60	0.75	1.50	1.50	1.27	2.10	2.20				
Germany	1.90	2.50	2.20	0.00	0.00	0.00	1.71	1.70	1.70	1.05	1.20	1.17	1.22
France	1.20	1.80	1.80	0.00	0.00	0.00	1.18	1.20	1.30	1.05	1.20	1.17	1.22
UK	1.90	1.50	1.35	0.25	0.50	0.50	0.68	2.70	2.50	0.82	0.74	1.32	1.35

Source: Bloomberg, Krungsri Securities

TOP 20 Net Buy NVDR (Bt mn)

Date	January				
	11	10	9	8	5
1 SCB	684.24	95.61	(62.09)	244.65	183.35
2 PTT	410.41	(652.70)	(97.01)	(543.98)	(124.14)
3 TOP	283.79	110.63	133.94	(23.26)	83.16
4 ADVANC	257.94	127.87	(78.69)	(279.75)	(80.88)
5 EA	218.06	(72.72)	30.81	14.65	68.69
6 TISCO	150.40	(54.07)	(16.14)	68.37	63.90
7 PTTEP	105.16	104.43	(258.83)	(233.66)	(124.25)
8 IVL	101.22	(43.00)	128.78	(210.81)	36.70
9 ESSO	99.53	17.02	2.68	55.99	(5.03)
10 KTB	98.08	(35.71)	(5.45)	(84.25)	30.44
11 PTTGC	96.72	(76.90)	73.81	14.14	(123.21)
12 CPN	96.62	(64.03)	61.06	(116.44)	53.09
13 AOT	93.08	(53.76)	(113.49)	(392.13)	293.57
14 BJC	85.46	83.74	135.02	11.17	81.28
15 TOA	74.35	1.51	3.74	(0.22)	0.52
16 INTUCH	72.49	(39.34)	6.94	(24.74)	(12.31)
17 ROBINS	65.20	27.96	15.85	10.14	(11.18)
18 IRPC	64.47	(33.66)	65.34	(66.66)	133.11
19 BDMS	48.93	(54.23)	15.00	(136.72)	(46.86)
20 CPALL	46.75	294.47	(21.30)	(9.85)	29.66

Source: Thai NVDR, Krungsri Securities Research

TOP 20 Net Sell NVDR (Bt mn)

Date	January				
	11	10	9	8	5
KBANK	(203.16)	(7.29)	(421.95)	(87.19)	365.21
MINT	(173.91)	364.34	39.18	83.47	103.15
BANPU	(89.41)	(315.75)	110.69	53.65	(151.19)
BBL	(74.93)	(98.82)	(51.98)	(78.51)	(141.91)
BH	(61.76)	(8.07)	(14.67)	(94.77)	(38.23)
SCC	(53.35)	(27.93)	32.56	(124.68)	(63.65)
WHA	(44.85)	(33.32)	7.43	(13.17)	(7.14)
LPN	(43.31)	(11.88)	(22.52)	(27.03)	(12.02)
TRUE	(38.45)	(51.78)	59.03	(77.62)	(42.13)
TKN	(36.83)	(15.79)	(5.37)	7.62	(6.57)
MTLS	(33.61)	(96.85)	9.44	(49.73)	(49.98)
GLOW	(32.18)	(22.87)	(12.24)	(18.71)	74.05
BEAUTY	(23.98)	(37.71)	106.64	22.57	(1.06)
CPF	(22.46)	(6.52)	27.94	(125.17)	0.43
KCE	(19.92)	(52.10)	13.14	(51.55)	(19.15)
KTC	(16.82)	47.28	12.74	7.65	22.53
TU	(16.04)	(30.05)	0.47	(40.69)	12.52
M	(14.95)	(5.82)	(6.34)	10.46	(3.34)
GPSC	(14.34)	(46.93)	(8.61)	(43.35)	48.63
BLAND	(13.89)	3.76	10.55	17.63	(1.94)

Source: Thai NVDR, Krungsri Securities Research

As of January 11, 2018

Top 20 Most Active NVDR (Bt mn)

	Buy	Sell	Total	Net
1 EA	1,067.95	849.88	1,917.83	218.06
2 AOT	981.43	888.35	1,869.78	93.08
3 SCB	1,276.45	592.21	1,868.66	684.24
4 KBANK	594.93	798.09	1,393.01	(203.16)
5 PTT	778.71	368.29	1,147.00	410.41
6 CPALL	500.97	454.23	955.20	46.75
7 BANPU	358.27	447.68	805.95	(89.41)
8 IVL	418.47	317.25	735.72	101.22
9 PTTGC	375.29	278.58	653.87	96.72
10 ADVANC	429.19	171.26	600.45	257.94
11 SCC	251.34	304.70	556.04	(53.35)
12 BDMS	281.88	232.95	514.83	48.93
13 PTTEP	272.01	166.85	438.86	105.16
14 SPRC	210.52	201.01	411.53	9.52
15 TOP	345.19	61.39	406.58	283.79
16 HMPRO	213.58	192.88	406.46	20.70
17 MINT	103.08	276.99	380.07	(173.91)
18 BCP	197.33	182.28	379.62	15.05
19 TRUE	150.63	189.08	339.71	(38.45)
20 BJC	212.43	126.97	339.39	85.46

Source: Thai NVDR, Krungsri Securities Research

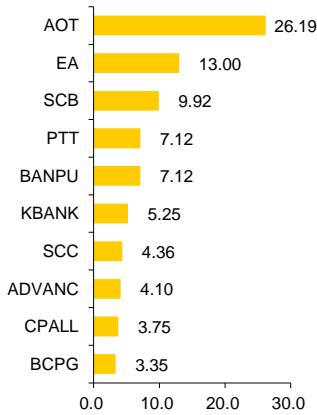
As of January 11, 2018

NVDR Shares to Total Paid-up Shares (%)

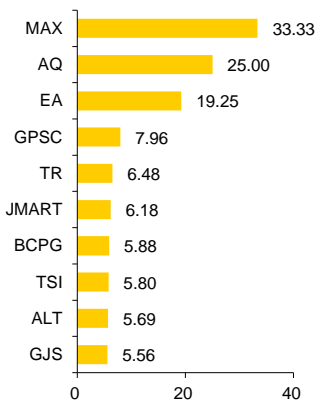
	NVDR (Mil.shares)	Paid-up (Mil.shares)	% of Paid-up
TISCO-P	0.01	0.01	74.04
BBL	641.33	1,908.84	33.60
KBANK	679.19	2,393.26	28.38
RATCH	291.97	1,450.00	20.14
TOP	387.75	2,040.03	19.01
TCAP	221.55	1,206.47	18.36
TISCO	143.25	800.65	17.89
CGH-W2	60.11	361.37	16.63
LH	1,927.62	11,949.71	16.13
KKP	134.03	846.75	15.83
MCS	79.06	500.00	15.81
GL	240.14	1,525.54	15.74
EGCO	76.12	526.47	14.46
THIP	11.43	80.00	14.29
SAT	57.40	425.19	13.50
INTUCH	432.49	3,206.42	13.49
PTTGC	595.62	4,508.85	13.21
SIRI	1,876.16	14,862.73	12.62
SPRC	544.58	4,335.90	12.56
GBX	131.71	1,089.08	12.09

Source: Thai NVDR, Krungsri Securities Research

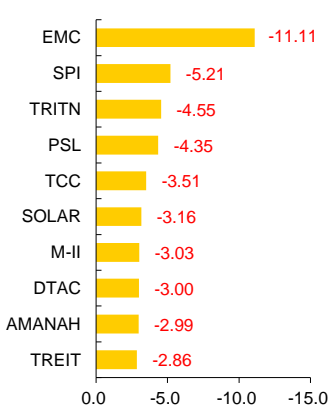
Most Active



Top Gainer



Top Loser



ประเด็นข่าวย่อรายบริษัท

CSS	CSS บุกโรงไฟฟ้าลาวปีนี้ หนนรายได้พุ่ง 5 พันล้าน CSS อนาคตสดใส ปีมรายได้ปีนี้พุ่ง 5,000 ล้านบาท จ่อบุกส่วนแบ่งกำไรโรงไฟฟ้าพลังงานน้ำในลาว 5 MW ในช่วง ต.ค.61 พร้อมทุนแบ็กโลกรอรับรายได้ 1,800 ล้านบาท มั่นใจว่างานไตรมาสแรกเพิ่ม ส่วนงบปี 60 จ่อแจ้ง 23 ก.พ.นี้- ข่าวหุ้น
PSH	PSH รุกโครงการระดับพรีเมียม มั่นใจปี 61 ยอดขาย 6,800 ล้าน PSH ล้นปี 61 ยอดขายโครงการระดับพรีเมียมแตะ 6,800 ล้านบาท ล่าสุดเปิดตัว The Reserve สุขุมวิท 61 มูลค่า 2,469 ล้านบาท โกยยอดขายแล้ว 1,000 ล้านบาท แยมครึ่งหลังเปิดเพิ่ม 3-4 โครงการ- ข่าวหุ้น
BSM	BSM ล้นรายได้ปีนี้โต 800 ล้าน 3 ปี ดันสัดส่วนรายได้ก่อสร้างพุ่ง 50% BSM ลุยก่อสร้างเต็มสูบ ตั้งเป้า 3 ปี ดันสัดส่วนรายได้เพิ่มเป็น 50% จากปัจจุบัน 15-20% ส่วนปี 61 ปีมรายได้พุ่ง 800 ล้านบาท จากปี 60 คาดจะทำได้ 600 ล้านบาท ล่าสุดผู้ถือหุ้นไฟเขียวขายหุ้น PP จำนวน 200 ล้านหุ้น ในราคาหุ้นละ 0.65 บาท เพื่อระดมทุน 130 ล้านบาท เข้าซื้อ The Teak Sukhumvit 39 เล็งเปิดใหม่อีก 1 โครงการภายในปีนี้- ข่าวหุ้น
FPI	FPI กดปุ่มสตาร์ทโรงงานอินเดียควางมาสด้า200ล.เต็มพอร์ต "สมพล ธนาคำรงค์ศักดิ์" บิ๊กบอส FPI เปิดพิมพ์เขียวปี 61 ตั้งเป้าดันรายได้โต 10% เตรียมทำการตลาดรูปแบบใหม่ให้พาร์ทเนอร์-คู่ค้า เข้าแม่พิมพ์ชิ้นส่วนรถยนต์ เผยลูกค้าสนใจเพียง แจกข่าวดี! รัปปีจ่อ เตรียมกดปุ่มสตาร์ทโรงงานผลิตชิ้นส่วนรถยนต์ในประเทศอินเดียเดือน ม.ค.นี้ พร้อมสรุปบิ๊กโปรเจกต์ค่ายรถยนต์มาสด้า มูลค่ากว่า 200 ล้านบาท ภายในไตรมาส 1 ดันงานในมือพุ่ง-ทันหุ้น
SVI	SVI ตั้งงบลงทุน650ล.จ่อลงทุนอิเล็กทรอนิกส์ SVI ตั้งเป้ายอดขายปีนี้โต 20-25% หรือประมาณ 450 ล้านดอลลาร์สหรัฐ พร้อมตั้งงบลงทุน 650 ล้านบาท ใช้ในการปรับปรุงโรงงาน-ซื้อเครื่องจักรใหม่ มั่นใจตลาดอิเล็กทรอนิกส์ยังเติบโตดี พร้อมศึกษาลงทุนบริษัทอิเล็กทรอนิกส์เพิ่ม - ทันหุ้น
TICON	TICON ทุนที่ดินรับEEC ผนึกพันธมิตรรุกCLMV TICON ผนึกพันธมิตรทุนที่ดิน 3 จังหวัดรองรับ EEC มั่นใจเทคโนโลยีทันสมัยพร้อมก่อสร้างทั้งโรงงานและคลังสินค้าตรงความต้องการผู้เช่า ผนึกพันธมิตรรุก CLMV เล็งเวียดนามเป็นประเทศแรก พร้อมแปรสภาพกองทุน เป็น TREIT มูลค่ากว่า 3.2 แสนล้านบาท -ทันหุ้น
BCP	BCP ลุยปรับปรุงโรงกลั่นผุดปีมดันยอดพุ่ง บางจากทุ่มงบ 1.7 หมื่นล้านบาท ปรับปรุงโรงกลั่นขยายปีมและธุรกิจค้าปลีก คาดดันยอดขายโต 10%- ไทยโพสต์

Consensus Global Valuation

วันที่ 12 มกราคม 2561



A member of MUFG
a global financial group

Consensus Global Valuation

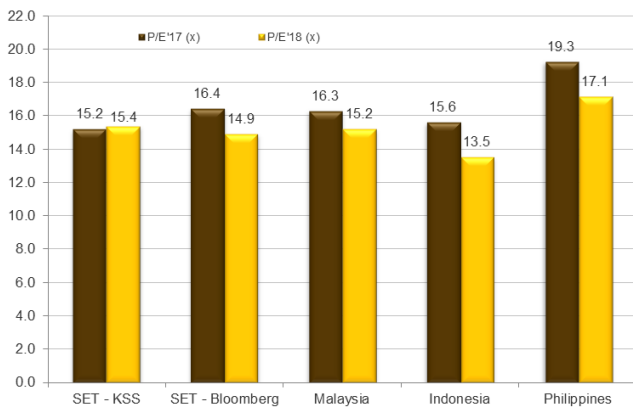
Country	INDEX	EPS					P/E (x)					P/B (x)					Yield (%)				
		2014	2015	2016	2017	2018	2014	2015	2016	2017	2018	2014	2015	2016	2017	2018	2014	2015	2016	2017	2018
THAI	SET	75.4	73.3	92.7	109.7	120.9	17.8	21.9	16.6	16.4	14.9	2.1	1.7	1.9	2.0	1.9	3.1	3.4	3.4	2.7	3.0
JAPAN	NIKY	878.9	897.1	782.9	1210.8	1358.3	21.2	20.2	24.4	19.6	17.5	1.7	1.6	1.7	1.9	1.8	1.5	1.7	1.7	1.6	1.8
HONG KONG	HSI	2387.9	2049.1	1839.5	2477.4	2731.1	9.9	10.2	12.0	12.6	11.4	1.4	1.2	1.1	1.3	1.3	3.8	3.7	3.6	3.2	3.5
CHINA	SHCOMP	209.6	196.9	179.8	256.7	293.8	14.5	17.3	17.3	13.3	11.7	2.0	1.7	1.5	1.5	1.4	2.1	1.9	1.9	2.1	2.4
TAIWAN	TWSE	653.5	603.1	611.3	778.0	832.6	14.7	13.2	16.4	13.9	13.0	1.7	1.5	1.7	1.8	1.7	3.1	4.1	4.1	4.0	4.3
KOREA	KOSPI	160.9	138.7	124.0	270.5	286.6	23.6	14.7	24.2	9.2	8.7	1.0	1.0	1.0	0.9	1.2	1.6	1.5	2.0	2.1	
INDIA	SENSEX	1418.5	1354.8	1339.0	1524.6	1940.4	19.3	19.0	20.1	22.6	17.8	3.0	2.6	2.6	3.1	2.8	1.4	1.6	1.6	1.3	1.5
SINGAPORE	FSSTI	225.4	217.4	236.8	244.3	261.5	13.6	13.4	12.2	14.4	13.4	1.4	1.1	1.1	1.2	1.2	3.3	4.1	4.1	3.3	3.4
MALAYSIA	FBMKLIC	108.2	94.2	97.3	111.4	119.4	15.7	18.4	16.9	16.3	15.2	2.1	1.8	1.6	1.7	1.6	3.2	3.2	3.1	3.3	3.5
INDONESIA	JCI	236.4	164.6	208.7	387.4	431.2	23.3	26.9	25.4	16.5	14.8	2.7	2.6	2.4	2.3	2.3	1.9	2.2	2.2	2.0	2.3
PHILIPPINE	PCOMP	353.0	335.8	349.7	457.4	514.2	21.1	20.0	19.6	19.3	17.1	2.8	2.4	2.2	2.3	2.1	2.0	2.0	2.0	1.5	1.6
AUSTRALIA	AS51	261.5	231.9	226.7	368.8	385.8	19.0	18.9	25.0	16.5	15.8	2.0	1.8	1.9	2.0	1.9	4.6	4.8	4.8	4.3	4.4
NEW ZEALAND	NZSE50FG	306.4	328.2	397.3	401.8	444.5	18.0	20.1	17.3	20.6	18.6	1.7	1.9	1.8	2.0	2.0	4.6	4.4	4.4	4.1	4.4
PAKISTAN	KSE100	2886.3	3610.9	3846.4	4649.7	5296.6	11.3	9.7	12.4	9.3	8.2	2.0	1.6	2.0	1.5	1.4	4.6	6.2	6.2	5.8	6.6
AVERAGE							17.4	17.4	18.5	15.7	14.1	2.0	1.8	1.8	1.8	1.7	2.9	3.2	3.2	2.9	3.2
Average (Thailand, Malaysia, Philippines, Indonesia)							19.5	21.8	19.6	17.1	15.5	2.4	2.1	2.0	2.1	2.0	2.6	2.7	2.7	2.4	2.6

Source: Bloomberg, Krungsri Securities

Country	INDEX	EPS					P/E (x)					P/B (x)					Yield (%)				
		2014	2015	2016	2017	2018	2014	2015	2016	2017	2018	2014	2015	2016	2017	2018	2014	2015	2016	2017	2018
GERMAN	DAX	589.5	487.2	627.4	962.8	1046.2	17.5	20.7	18.3	13.7	12.6	1.7	1.7	1.7	1.7	1.6	2.7	2.9	6.2	3.0	3.3
UK	UKX	292.8	180.7	130.2	521.7	555.8	19.0	24.9	54.8	14.9	14.0	1.9	1.8	1.8	2.0	1.9	4.7	4.1	7.2	4.1	4.2
FRANCE	CAC	215.3	194.2	202.2	363.0	395.8	25.3	21.7	24.1	15.1	13.9	1.4	1.4	1.4	1.6	1.5	3.3	3.5	8.2	3.2	3.5
S&P500	SPX	112.4	108.8	106.5	149.1	164.5	18.2	18.8	21.0	18.6	16.8	2.8	2.7	2.8	3.2	3.0	1.9	2.1	9.2	1.9	2.0
DJIA	INDU	1097.3	1090.9	1054.8	1392.4	1524.8	16.3	15.8	18.7	18.4	16.8	3.1	3.0	3.3	3.9	3.6	2.2	2.6	10.2	2.2	2.3
NASDAQ	CCMP	163.4	169.2	167.0	316.8	365.6	34.9	30.9	32.2	22.8	19.7	3.7	3.7	3.5	4.1	3.6	1.3	1.2	11.2	1.0	1.1
AVERAGE							21.9	22.1	28.2	17.2	15.6	2.4	2.4	2.4	2.7	2.5	2.7	2.7	8.7	2.6	2.7

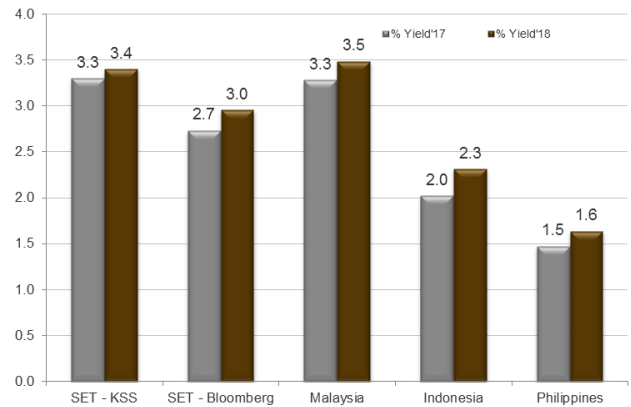
Source: Bloomberg, Krungsri Securities

เปรียบเทียบ P/E กับประเทศเพื่อนบ้าน



Source: Bloomberg, Krungsri Securities

เปรียบเทียบอัตราเงินปันผลกับประเทศเพื่อนบ้าน



Source: Bloomberg, Krungsri Securities

วันที่ 12 มกราคม 2561

หลักทรัพย์ที่เข้าข่ายมาตรการกำกับการซื้อขายที่ประกาศโดยตลาดหลักทรัพย์แห่งประเทศไทย

ระดับ 1 : Cash Balance				
หลักทรัพย์	วันเริ่มต้น	วันสิ้นสุด	Turnover List ประจำสัปดาห์	
DDD	8 ม.ค. 61	16 ก.พ.61	5 ม.ค. 61	
GULF	8 ม.ค. 61	16 ก.พ.61	5 ม.ค. 61	
JKN	8 ม.ค. 61	16 ก.พ.61	5 ม.ค. 61	
TVD	4 ม.ค. 61	24 ม.ค. 61	3 ม.ค. 61	
AMANAH	3 ม.ค. 61	09 ก.พ.61	29 ธ.ค.60	
AU	25 ธ.ค.60	02 ก.พ.61	22 ธ.ค.60	
GCAP	25 ธ.ค.60	02 ก.พ.61	22 ธ.ค.60	
ASAP	18 ธ.ค.60	26 ม.ค.61	15 ธ.ค.60	
HUMAN	18 ธ.ค.60	26 ม.ค.61	15 ธ.ค.60	
PORT	4 ธ.ค.60	12 ม.ค.61	1 ธ.ค.60	

ขยายช่วงดำเนินการ				
หลักทรัพย์	วันเริ่มต้น	วันสิ้นสุด	Turnover List ประจำสัปดาห์	

ระดับ 2 : ห้ามคำนวณวงเงินซื้อขาย และ Cash Balance

ขยายช่วงดำเนินการ				
หลักทรัพย์	วันเริ่มต้น	วันสิ้นสุด	Turnover List ประจำสัปดาห์	

ระดับ 3 : ห้าม Net settlement, ห้ามคำนวณวงเงินซื้อขาย และ Cash Balance

หลักทรัพย์	วันเริ่มต้น	วันสิ้นสุด	Turnover List ประจำสัปดาห์	
------------	-------------	------------	----------------------------	--

Cash Balance หมายความว่า สมาชิกต้องดำเนินการให้ลูกค่างวดเงินสดไว้ล่วงหน้ากับสมาชิกเต็มจำนวนที่จะซื้อหลักทรัพย์
 ห้ามคำนวณวงเงินซื้อขาย หมายความว่า ห้ามการใช้หลักทรัพย์เป็นหลักประกันในการกำหนดวงเงินการซื้อขายหลักทรัพย์
 ห้าม Net settlement หมายความว่า ห้ามการหักกลบลบราคาซื้อขายกับราคาขายหลักทรัพย์เดียวกันในวันเดียวกัน

ที่มา: SET

Change in Management's Securities Holding

วันที่ 12 มกราคม 2561



ณ วันที่ 11 มกราคม 2560

Name of Company	The methods of Acquisition/ Disposition	Name of Management	Types of Securities	Filing Date	Transaction	Amount (shares)	Avg. Price (Baht)	Value (Baht)
ADB	ซื้อ	พรพิวรรณ นิรมลเจ็ดฉาย	หุ้นสามัญ	11/01/2561	09/01/2561	50,000	1.29	64,500
ADB	ซื้อ	พรพิวรรณ นิรมลเจ็ดฉาย	หุ้นสามัญ	11/01/2561	10/01/2561	50,000	1.27	63,500
AMA	ซื้อ	พิศาล รัชกิจประการ	หุ้นสามัญ	11/01/2561	21/12/2560	50,000	15.2	760,000
AMA	ซื้อ	รักชาติ จันทร์รอด	หุ้นสามัญ	11/01/2561	10/01/2561	37,500	16.2	607,500
ASIAN	ขาย	สมชาย อมรรัตนชัยกุล	หุ้นสามัญ	10/01/2561	09/01/2561	100,000	11.3	1,130,000
AYUD	ขาย	ชูศักดิ์ สาลี	หุ้นสามัญ	11/01/2561	09/01/2561	7,000	34.25	239,750
BA	ซื้อ	อนวัช ลีละวัฒน์วัฒนา	หุ้นสามัญ	11/01/2561	10/01/2561	2,000	16.7	33,400
BLAND	ขาย	อนันต์ กาญจนพาสน์	หุ้นสามัญ	11/01/2561	10/01/2561	8,428,100	1.78	15,002,018
DDD	ซื้อ	ทรงพล ชีวะปัญญาโรจน์	หุ้นสามัญ	11/01/2561	08/01/2561	500	92.75	46,375
DDD	ซื้อ	ทรงพล ชีวะปัญญาโรจน์	หุ้นสามัญ	11/01/2561	10/01/2561	2,000	91.05	182,100
EPCO	ซื้อ	ยุทธ ชินสุภักกุล	หุ้นสามัญ	11/01/2561	10/01/2561	50,000	5.35	267,500
GEL	ซื้อ	ธิตินงค์ ตั้งพูนผลวิวัฒน์	หุ้นสามัญ	10/01/2561	09/01/2561	2,000,000	0.4	800,000
GLAND	ซื้อ	เจตรมงคล บุญดีเจริญ	หุ้นสามัญ	11/01/2561	09/01/2561	465,551,229	1.77	824,025,675
GLAND	ซื้อ	เจตรศิริ บุญดีเจริญ	หุ้นสามัญ	11/01/2561	09/01/2561	465,551,229	1.77	824,025,675
GLAND	ซื้อ	รมณี บุญดีเจริญ	หุ้นสามัญ	11/01/2561	09/01/2561	465,551,229	1.77	824,025,675
MALEE	ซื้อ	จินตนา บุญญรัตน์	หุ้นสามัญ	11/01/2561	09/01/2561	30,000	38	1,140,000
MBK	ซื้อ	สุเวทย์ ชีรวชิรกุล	หุ้นสามัญ	10/01/2561	09/01/2561	10,000	19.1	191,000
MBK	ซื้อ	สุเวทย์ ชีรวชิรกุล	หุ้นสามัญ	10/01/2561	10/01/2561	10,000	19	190,000
PK	ซื้อ	ปเนต จงวัฒนา	หุ้นสามัญ	11/01/2561	10/01/2561	50,000	5.7	285,000
SMIT	ขาย	ธนา เสนาวัฒนกุล	หุ้นสามัญ	11/01/2561	10/01/2561	96,100	5.75	552,575
SYNTEC	ซื้อ	สุขุม พหุสุตร	หุ้นสามัญ	11/01/2561	08/01/2561	700,000	5.8	4,060,000
SYNTEC	ซื้อ	สุขุม พหุสุตร	หุ้นสามัญ	11/01/2561	09/01/2561	484,900	5.84	2,831,816
VNG	ซื้อ	สมประสงค์ สหวัฒน์	หุ้นสามัญ	11/01/2561	09/01/2561	300,000	11.5	3,450,000
VNG	ซื้อ	สมประสงค์ สหวัฒน์	หุ้นสามัญ	11/01/2561	10/01/2561	900,000	11.5	10,350,000

Source: SEC (Form 59-2)

World Calendar

วันที่ 12 มกราคม 2561



Date Time	Event	Period	Survey	Actual	Prior
United States					
01/05/2018 20:30	Change in Nonfarm Payrolls	Dec	190k	148k	228k
01/05/2018 20:30	Two-Month Payroll Net Revision	Dec	--	9k	--
01/05/2018 20:30	Unemployment Rate	Dec	4.10%	4.10%	4.10%
01/05/2018 20:30	Trade Balance	Nov	-\$49.9b	-\$50.5b	-\$48.7b
01/05/2018 22:00	Factory Orders	Nov	1.10%	1.30%	-0.10%
01/05/2018 22:00	Durable Goods Orders	Nov F	--	1.30%	1.30%
01/11/2018 20:30	PPI Final Demand YoY	Dec	3.0%	2.6%	3.10%
01/11/2018 20:30	PPI Ex Food and Energy YoY	Dec	2.5%	2.3%	2.40%
01/11/2018 20:30	PPI Ex Food, Energy, Trade YoY	Dec	--	2.3%	2.40%
01/11/2018 20:30	Initial Jobless Claims	6-Jan	245k	261k	250k
01/12/2018 20:30	CPI YoY	Dec	2.10%	--	2.20%
01/12/2018 20:30	CPI Ex Food and Energy YoY	Dec	1.70%	--	1.70%
China					
01/02/2018 08:45	Caixin China PMI Mfg	Dec	50.7	51.5	50.8
01/04/2018 08:45	Caixin China PMI Composite	Dec	--	53.0	51.6
01/04/2018 08:45	Caixin China PMI Services	Dec	51.8	53.9	51.9
01/10/2018 08:30	PPI YoY	Dec	4.80%	4.90%	5.80%
01/10/2018 08:30	CPI YoY	Dec	1.90%	1.80%	1.70%
01/12/2018	Trade Balance	Dec	\$37.0b	--	\$40.21b
01/12/2018	Imports YoY	Dec	15.10%	--	17.70%
01/12/2018	Exports YoY	Dec	10.80%	--	12.30%
Thailand					
01/03/2018 10:30	CPI YoY	Dec	0.99%	0.78%	0.99%
01/03/2018 10:30	CPI NSA MoM	Dec	0.14%	-0.08%	0.07%
01/03/2018 10:30	CPI Core YoY	Dec	0.63%	0.62%	0.61%
01/03/2018 13:30	Business Sentiment Index	Dec	--	50.2	51.3
01/04/2018 10:30	Consumer Confidence	Dec	--	79.2	78.0
01/04/2018 10:30	Consumer Confidence Economic	Dec	--	66.2	65.2

Disclaimer: เอกสาร/รายงานฉบับนี้จัดทำขึ้นบนพื้นฐานข้อมูลที่เปิดเผยต่อสาธารณชน ซึ่งพิจารณาแล้วว่ามีที่น่าเชื่อถือ อย่างไรก็ตาม บมจ.หลักทรัพย์กรุงศรีอยุธยาอาจรับรองความถูกต้องและความสมบูรณ์ของข้อมูลดังกล่าวได้ บทความดังกล่าวเป็นเพียงแนวคิดของผู้จัดทำเพื่อใช้เป็นข้อมูลประกอบการตัดสินใจในการลงทุน บริษัทฯ ขอสงวนสิทธิ์ในการเปลี่ยนแปลงความเห็นหรือประมาณการต่างๆ ที่ปรากฏในเอกสาร/รายงานฉบับนี้ โดยไม่ต้องแจ้งให้ทราบล่วงหน้า ดังนั้นนักลงทุนโปรดใช้ดุลพินิจอย่างรอบคอบในการพิจารณาการลงทุน

Calendar

January 12, 2018

Stock Calendar Page 1



							January 2018	
Sunday	Monday	Tuesday	Wednesday	Thursday	Friday	Saturday		
	1	2	XD TTL (2.00 Baht) LTX (1.25 Baht)	3	XD TTM (1.00 Baht)	4	5	6
7	XE POLAR-W3 (1 : 1 @ 2.00 Baht)	8	9	10	11	12	13	
14	15	16	17	XD BTS (0.165 Baht)	18	19	20	
21	22	23	U - XW (2 : 1) TSF - XW (2 : 1) TSF - XR (1 : 1 @ 0.10 Baht) U - XB (5 : 4 @ 0.031 Baht) XE SAMART-W (1 : 1.01 @ 44.566 Baht)	24	25	XD TSC (0.55 Baht)	26	27
28	29	XE ECL-W2 (1 : 1.05 @ 1.525 Baht)	30	31				

Remark

ND - No dividend
XD - Cash Dividend

XD (ST) - Stock Dividend
XR - Rights for Common

XW - Rights for Warrant
XT - Rights for Transferable Subscription Right

Calendar

January 12, 2018

Stock Calendar Page 2



							February 2018	
Sunday	Monday	Tuesday	Wednesday	Thursday	Friday	Saturday		
					1	2	3	
					PRANDA - XW (8 : 1) PRANDA - XW (16 : 1) PRANDA - XW (16 : 1) ACC - XR (2 : 1)			
4		5	6	7	8	9	10	
		XD METCO (8.00 Baht) IRC (0.8476 Baht)	XD UKEM (2 : 1 Share) UKEM (0.015 Baht)					
			XW UKEM - XW (8 : 1)					
11	12	13	14	15	16	17		
KWG - XR (2.564633 :1 @2.49 Baht)	STAR - XW (2 : 1)							
18	19	20	21	22	23	24		
			TKS - XR (6.0034461 : 1 @10.00 Baht)					
25	26	27						

Remark

ND - No dividend
XD - Cash Dividend

XD (ST) - Stock Dividend
XR - Rights for Common

XW - Rights for Warrant
XT - Rights for Transferable Subscription Right

CG Rating 2016 Companies with CG Rating



AMATA	AOT	BAFS	BAY	BCP	BIGC	BTS	BWG	CK	CPF	CPN	CSL	DELTA	DEMCO
DRT	DTAC	DTC	EASTW	EGCO	GFPT	GPSC	GRAMMY	HANA	HMPRO	INTUCH	IRPC	IVL	KBANK
KCE	KKP	KTB	KTC	LHBANK	LPN	MBK	MCOT	MINT	MONO	NKI	NYT	OTO	PHOL
PPS	PS	PSL	PTT	PTTEP	PTTGC	QH	QTC	RATCH	SAMART	SAMTEL	SAT	SC	SCB
SCC	SCCC	SE-ED	SIM	SITHAI	SNC	SPALI	SSSC	STEC	SVI	TCAP	THCOM	TISCO	TKT
TMB	TNDT	TOP	TSC	TTCL	TU	UV	VGI	WACOAL	WAVE				



2S	AAV	ACAP	ADVANC	AGE	AH	AHC	AKP	ALUCON	AMANAHA	ANAN	AP	APCO	APCS
ARIP	ASIA	ASIMAR	ASK	ASP	AUCT	AYUD	BANPU	BBL	BDMS	BEM	BFIT	BLA	BOL
BROOK	CEN	CENDEL	CFRESH	CGH	CHG	CHO	CHOW	CI	CIMBT	CKP	CM	CNS	CNT
COL	CPI	DCC	EA	ECF	EE	ERW	FORTH	FPI	GCAP	GLOBAL	GBX	GC	GL
GLOW	GUNKUL	HOTPOT	HYDRO	ICC	ICHI	IFEC	INET	IRC	JSP	K	KSL	KTIS	L&E
LANNA	LH	LHK	LIT	LOXLEY	LRH	LST	M	MACO	MALEE	MBKET	MC	MEGA	MFC
MOONG	MSC	MTI	MTLS	NCH	NOBLE	NSI	NTV	OCC	OGC	OISHI	ORI	PACE	PAP
PCSGH	PDI	PE	PG	PJW	PLANB	PM	PPP	PR	PRANDA	PREM	PRG	PRINC	PT
PTG	PYLON	Q-CON	RICHY	ROBINS	RS	RWI	S	SAMCO	SABINA	SALEE	S&J	SCG	SEAFO
SIAM	SINGER	SIS	SMK	SMPC	SMT	SNP	SPI	SPPT	SPRC	SR	SSF	SST	STA
SUSCO	SUTHA	SWC	SYMC	SYNEX	SYTNEC	TAE	TAKUNI	TASCO	TBSC	TCC	TF	TFI	TGCI



AEC	AEONTS	AF	AIRA	AIT	AJ	AKR	AMARIN	AMATAV	ARROW	APURE	AQUA	AMC	AS
BA	BEAUTY	BEC	BH	BIG	BJC	BJCHI	BKD	BR	BROCK	BRR	BTNC	CBG	CGD
CHARAN	CITY	CMR	COLOR	COM7	CPL	CSC	CSP	CSR	CSS	CTW	DCON	DIMET	DNA
EARTH	EASON	ECL	EFORL	EPCO	EPG	ESSO	FE	FER	FOCUS	FSMART	FSS	FVC	GEL
GIFT	GLAND	GOLD	GSTEL	GYT	HPT	HTC	HTECH	IFS	IHL	ILINK	INSURE	IRPC	IT
ITD	J	JMART	JMT	JUBILE	JWD	KASET	KBS	KCAR	KGI	KKC	KOOL	KWC	KYE
LALIN	LPH	MAJOR	MAKRO	MATCH	MATI	M-CHAI	MDX	MFEC	MJD	MK	MODERN	MPG	NC
NCL	NDR	NEP	NOK	NUSA	PATO	PCA	PDG	PF	PICO	PIMO	PL	PLAT	PLE
PMTA	PPM	PRIN	PSTC	QLT	RCI	RCL	RICH	RML	RPC	SANKO	SAPPE	SAWAD	SCI
SCN	SCP	SEA OIL	SENA	SIRI	SKR	SLP	SMG	SMIT	SORKON	SPA	SPC	SPCG	SPVI
SSC	STANLY	STPI	SUC	TACC	TCCC	TCMC	TEAM	TFD	TFG	TIC	TIW	TKN	TLUXE
TMD	TNP	TOPP	TPA	TPAC	TPCH	TPIPL	TPOLY	TRITN	TRT	TTI	TVI	TWP	U
UBIS	UMI	UPOIC	UT	UWC	VIBHA	VPO	VTE	WICE	WIIK	WIN	XO		

Disclaimer

การเปิดเผยผลการสำรวจของสมาคมส่งเสริมสถาบันกรรมการบริษัทไทย (IOD) ในเรื่องการทำกับดักและการ (Corporate Governance) นี้ เป็นการดำเนินการตามนโยบายของสำนักงานคณะกรรมการกำกับหลักทรัพย์และตลาดหลักทรัพย์ โดยการสำรวจของ IOD เป็นการสำรวจและประเมินจากข้อมูลของบริษัทจดทะเบียนในตลาดหลักทรัพย์แห่งประเทศไทย และตลาดหลักทรัพย์ เอ็มเอไอ (MAI) ที่มีการเปิดเผยต่อสาธารณะ และเป็นข้อมูลที่ผู้ลงทุนทั่วไปสามารถเข้าถึงได้ ดังนั้น ผลสำรวจดังกล่าวจึงเป็นการนำเสนอในมุมมองของบุคคลภายนอก โดยไม่ได้เป็นการประเมินการปฏิบัติ และมีได้มีการใช้ข้อมูลภายในเพื่อการประเมิน ผลสำรวจดังกล่าวเป็นผลการสำรวจ ณ วันที่ปรากฏในรายงานการกำกับดูแลกิจการของบริษัทจดทะเบียนไทยเท่านั้น ดังนั้น ผลการสำรวจจึงอาจเปลี่ยนแปลงได้ภายหลังวันดังกล่าว หรือเมื่อข้อมูลที่เกี่ยวข้องมีการเปลี่ยนแปลง ทั้งนี้ บริษัทหลักทรัพย์ กรุงศรี จำกัด (มหาชน) มิได้ยืนยัน ตรวจสอบ หรือรับรองถึงความถูกต้องครบถ้วนของผลการสำรวจดังกล่าวแต่อย่างใด

Anti-corruption Progress Indicator 2016

บริษัทจดทะเบียนที่ได้ประกาศเจตนารมณ์เข้าร่วม CAC

A	AI	AIE	AIR	AJ	ALUCON	AMATAV	AOT	APCO	AQUA	ARROW	ASIA	ASK	AU
BCH	BJC	BJCHI	BLAND	BR	BROCK	BRR	CEN	CGH	CHEWA	CHG	CHOTI	CHOW	CIG
COL	COM7	CPALL	CPF	CPR	CSC	EKH	EPCO	FC	FER	FPI	FSMART	GEL	GFPT
GGC	GIFT	GJS	GLOBAL	GOLD	GPSC	GREEN	GSTEL	GUNKUL	HARN	IFS	ILINK	INET	IRC
J	JMART	JMT	JUBILE	JUTHA	KASET	KBS	KCAR	KTECH	KWC	KYE	L&E	LEE	LIT
LVT	MAKRO	MATCH	MATI	MBAX	MC	MFEC	MIDA	MILL	ML	MTLS	NBC	NCL	NEP
NINE	NMG	NNCL	NTV	NUSA	NWR	OGC	PACE	PAF	PAP	PATO	PCSGH	PIMO	PK
PL	PLANB	POST	PRINC	PRO	PSTC	PYLON	QTC	ROH	ROJNA	RWI	SANKO	SAUCE	SC
SCCC	SCN	SEAOIL	SE-ED	SENA	SIRI	SMART	SPACK	SPPT	SPRC	SR	SRICHA	SST	STA
SUPER	SUSCO	SWC	SYMC	TAKUNI	TBSP	TFI	THE	TICON	TIP	TKN	TLUXE	TMILL	TMT
TNP	TPA	TRUE	TSE	TTI	TU	TVD	TVO	TVT	TWPC	U	UPA	UREKA	UWC
VGI	VIBHA	VIH	VNT	WAVE	WHA	WICE	WIIK						

บริษัทจดทะเบียนที่ได้รับการรับรอง CAC

ADVANC	AKP	AMANAH	AP	ASP	AYUD	BAFS	BANPU	BAY	BBL	BCP	BKI	BLA	BROOK
BTS	BWG	CENTEL	CFRESH	CIMBT	CM	CNS	CPI	CPN	CSL	DCC	DEMCO	DIMET	DRT
DTAC	DTC	EASTW	ECL	EGCO	FE	FNS	FSS	GBX	GCAP	GLOW	HANA	HMPRO	HTC
ICC	IFEC	INTUCH	IRPC	IVL	K	KBANK	KCE	KGI	KKP	KSL	KTB	KTC	LANNA
LHBANK	LHK	LPN	MBK	MBKET	MCOT	MFC	MINT	MONO	MOONG	MSC	MTI	NKI	NSI
OCC	OCEAN	PB	PDI	PE	PG	PHOL	PLAT	PM	PPP	PPS	PRANDA	PREB	PRG
PSH	PSL	PT	PTG	PTT	PTTEP	PTTGC	Q-CON	QH	QLT	RATCH	RML	ROBINS	S & J
SABINA	SAT	SCB	SCC	SCG	SGP	SINGER	SIS	SITHAI	SMIT	SMP	SMP	SNC	SNP
SPC	SPI	SSF	SSI	SSSC	SVI	SYNTEC	TAE	TCAP	TCMC	TFG	TGCI	THANI	THCOM
THRE	THREL	TIPCO	TISCO	TKT	TMB	TMD	TNITY	TNL	TOG	TOP	TPCORP	TRU	TSC
TSTH	TTCL	TVI	UOBKH	WACOAL									

N/A

2S	AAV	ABICO	ACAP	ACC	ADAM	AEC	AEONTS	AF	AFC	AGE	AH	AHC	AIT
AJA	AKR	ALLA	ALT	AMA	AMARIN	AMATA	AMC	ANAN	APCS	APEX	APURE	AQ	ARIP
AS	ASAP	ASEFA	ASIAN	ASIMAR	ASN	ATP30	AUCT	BA	BAT-3K	BCPG	BDMS	BEAUTY	BEC
BEM	BFIT	BGRIM	BGT	BH	BIG	BKD	BLISS	BM	BOL	BPP	BSP	BSBM	BSM
BTC	BTNC	BTW	BUI	CBG	CCET	CCP	CGD	CHARAN	CHO	CHUO	CI	CITY	CK
CKP	CMO	CMR	CNT	COLOR	COMAN	CPH	CPL	CRANE	CRD	CSP	CSR	CSS	CTW
CWT	D	DCON	DCORP	DELTA	DIGI	DNA	DTCI	EA	EARTH	EASON	ECF	EE	EFORL
EIC	EMC	EPG	ERW	ESSO	ESTAR	ETE	EVER	F&D	FANCY	FMT	FN	FOCUS	FORTH
FTE	FVC	GC	GENCO	GL	GLAND	GRAMMY	GRAND	GTB	GYT	HFT	HOTPOT	HPT	HTECH
HYDRO	ICHI	ICN	IEC	IHL	INGRS	INOX	INSURE	IRCP	IT	ITD	ITEL	JAS	JAS
JCT	JSP	JTS	JWD	KAMART	KC	KCM	KDH	KIAT	KKC	KOOL	KTIS	KWG	LALIN
LDC	LH	LOXLEY	LPH	LRH	LST	LTX	M	MACO	MAJOR	MALEE	MANRIN	MAX	M-CHAI
MCS	MDX	MEGA	METCO	MGT	MJD	MK	MM	MODERN	MPG	MPIC	NC	NCH	NDR
NETBAY	NEW	NEWS	NFC	NOBLE	NOK	NPK	NPP	NVD	NYT	OHTL	OISHI	ORI	OTO
PAE	PDG	PERM	PF	PICO	PJW	PLANET	PRECHA	PMTA	POLAR	POMPUI	PPM	PRAKIT	PLE
PRIN	PRM	PTL	RAM	RCI	RCL	RICH	RICHY	RJH	ROCK	RP	RPC	RPH	RS
S	S11	SAFARI	SALEE	SAM	SAMART	SAMCO	SAMTEL	SAPPE	SAWAD	SAWANG	SCI	SCP	SDC
SE	SEAFCO	SELIC	SF	SFP	SGF	SHANG	SIAM	SIMAT	SKN	SKR	SKY	SLP	SMK
SMM	SMT	SOLAR	SPA	SPALI	SPCG	SPG	SPORT	SPVI	SQ	SSC	SSP	STANLY	STAR
STEC	STHAI	STPI	SUC	SUTHA	SVH	SVOA	SYNEX	T	TACC	TAPAC	TASCO	TC	TCB
TCC	TCCC	TCJ	TCOAT	TEAM	TFD	TFMAMA	TGPRO	TH	THAI	THANA	THIP	THL	TIC
TIW	TK	TKS	TM	TMC	TMI	TMW	TNDT	TNH	TNPC	TNR	TOA	TOPP	TPAC
TPBI	TPCH	TPIPL	TPIPP	TPOLY	TPP	TR	TRC	TRITN	TRT	TRUBB	TSF	TSI	TSR
TSTE	TTA	TTPL	TTTM	TTW	TUCC	TWP	TWZ	TYCN	UAC	UBIS	UEC	UKEM	UMI
UMS	UNIQ	UP	UPF	UPOIC	UT	UTP	UV	UVAN	VARO	VI	VNG	VPO	VTE
WG	WHAUP	WIN	WINNER	WORK	WORLD	WP	WPH	WR	XO	YCI	YNP	YUASA	ZIGA
ZMICO													

Disclaimer

การเปิดเผยผลการประเมินดัชนีชี้วัดความคืบหน้าการป้องกันการมีส่วนเกี่ยวข้องกับการทุจริตคอร์รัปชัน (Anti-Corruption Progress Indicators) ของบริษัทจดทะเบียนในตลาดหลักทรัพย์แห่งประเทศไทยซึ่งจัดทำโดยสถาบันไทยพัฒน์นี้ เป็นการดำเนินการตามนโยบายและตามแผนพัฒนาความยั่งยืนสำหรับบริษัทจดทะเบียนของสำนักงานคณะกรรมการกำกับหลักทรัพย์และตลาดหลักทรัพย์ โดยผลการประเมินดังกล่าวของสถาบันไทยพัฒน์ อาศัยข้อมูลที่ได้รับจากบริษัทจดทะเบียนตามที่บริษัทจดทะเบียนได้ระบุในแบบแสดงข้อมูลเพื่อการประเมิน Anti-Corruption ซึ่งได้อ้างอิงข้อมูลจากแบบแสดงรายการข้อมูลประจำปี (แบบ 56-1) รายงานประจำปี (แบบ 56-2) หรือในเอกสารและหรือรายงานอื่นที่เกี่ยวข้องของบริษัทจดทะเบียนนั้น แล้วแต่กรณี ดังนั้น ผลการประเมินดังกล่าวจึงเป็นการนำเสนอในมุมมองของสถาบันไทยพัฒน์ซึ่งเป็นบุคคลภายนอก โดยไม่ได้เป็นการประเมินการปฏิบัติของบริษัทจดทะเบียนในตลาดหลักทรัพย์แห่งประเทศไทย และมีได้ใช้ข้อมูลภายในเพื่อการประเมิน เนื่องจากผลการประเมินดังกล่าวเป็นเพียงผลการประเมิน ณ วันที่ปรากฏในผลการประเมินเท่านั้น ดังนั้น ผลการประเมินจึงอาจเปลี่ยนแปลงได้ภายหลังวันดังกล่าว หรือเมื่อข้อมูลที่เกี่ยวข้องมีการเปลี่ยนแปลง ทั้งนี้ บริษัทหลักทรัพย์ กรุงศรี จำกัด (มหาชน) มิได้ยืนยัน ตรวจสอบ หรือรับรองความถูกต้องครบถ้วนของผลการประเมินดังกล่าวแต่อย่างใด

Reference

การเปิดเผยข้อมูลบริษัทที่เข้าร่วมโครงการแนวร่วมปฏิบัติของภาคเอกชนไทยในการต่อต้านทุจริต (Thai CAC) ของสมาคมส่งเสริมสถาบันกรรมการบริษัทไทย (ข้อมูล ณ วันที่ 31 กรกฎาคม 2560) มี 2 กลุ่ม คือ

- ได้ประกาศเจตนารมณ์เข้าร่วม CAC
- ได้รับการรับรอง CAC

สำนักงานใหญ่

เลขที่ 898 อาคารเพลินจิตทาวเวอร์ ชั้น 3
ถนนเพลินจิต แขวงลุมพินี เขตปทุมวัน กรุงเทพฯ 10330
โทร. 0-2659-7000 โทรสาร 0-2658-5699
Internet Trading: 0-2659-7777

สาขา

สาขาเอ็มโพเรียม

622 เอ็มโพเรียมทาวเวอร์ ชั้น 10 ถนนสุขุมวิท 24
แขวงคลองตัน เขตคลองเตย กรุงเทพฯ 10110
โทร. 0-2695-4500 โทรสาร 0-2695-4599

สาขาเซ็นทรัลบางนา

589/151 อาคารเซ็นทรัลซิตี้ทาวเวอร์ 1 ออฟฟิศ ชั้น 27
ถนนบางนา-ตราด แขวง-เขต บางนา กรุงเทพฯ 10260
โทร. 0-2763-2000 โทรสาร 0-2399-1448

สาขาพระราม 2

111/917-919 ถนนพระราม 2
แขวงแสมดำ เขตบางขุนเทียน กรุงเทพฯ 10150
โทร. 0-2013-7145 โทรสาร 0-2895-9557

สาขานนวิภาวดีรังสิต

ที่ทำการ ธนาคารกรุงศรีอยุธยา จำกัด (มหาชน)
สาขานนวิภาวดีรังสิต (ชั้นทาวเวอร์ส)
123 ถนนวิภาวดีรังสิต แขวงจอมพล เขตจตุจักร
กรุงเทพฯ 10900
โทร. 0-2273-8388 โทรสาร 0-2273-8399

สาขาชลบุรี

64/17 ถนนสุขุมวิท ตำบลบางปลาสร้อย อำเภอเมือง
จ.ชลบุรี 20000
โทร. 0-3312-6580 โทรสาร 0-3312-6588

สาขาหาดใหญ่

90-92-94 ธนาคารกรุงศรีอยุธยา จำกัด (มหาชน) ถนนนิพัทธ์อุทิศ 1 ตำบล
หาดใหญ่ อำเภอหาดใหญ่ จังหวัดสงขลา 90110
โทร. 074- 221-229 โทรสาร 074-221-411

สาขานครปฐม

67/1 ถนนราชดำเนิน ตำบลพระปฐมเจดีย์ อำเภอเมือง
จ.นครปฐม 73000
โทร. 0-3427-5500-7 โทรสาร 0-3421-8989

สาขาสุพรรณบุรี

249/171-172 หมู่ 5 ตำบลท่าระหัด
อำเภอเมืองสุพรรณบุรี จ.สุพรรณบุรี 72000
โทร. 0-3596-7981 โทรสาร 0-3552-2449

สาขานครราชสีมา

168 ถนนจอมพล ตำบลในเมือง อำเภอเมืองนครราชสีมา
จ.นครราชสีมา 30000
โทร. 0-4425-1211-4 โทรสาร 0-4425-1215

สาขาขอนแก่น

ธนาคารกรุงศรีอยุธยา จำกัด (มหาชน) สาขาขอนแก่น
114 ถนนศรีจันทร์ ตำบลในเมือง อำเภอเมือง จ.ขอนแก่น 40000
โทร. 0-4322-6120 โทรสาร 0-4322-6180

สาขาเชียงใหม่

ธนาคารกรุงศรีอยุธยา จำกัด (มหาชน) สาขาประตูช้างเผือก
70 ถนนช้างเผือก ตำบลศรีภูมิ อำเภอเมือง จ.เชียงใหม่ 50200
โทร. 0-5321-9234-6 โทรสาร 0-5321-9247

สาขาเชียงราย

ธนาคารกรุงศรีอยุธยา จำกัด (มหาชน) สาขาเชียงราย
231-232 ถนนธนาลัย ตำบลเวียง อำเภอเมือง จ.เชียงราย 57000
โทร. 0-5371-6489 โทรสาร 0-5371-6490

สาขาพิษณุโลก

ธนาคารกรุงศรีอยุธยา จำกัด (มหาชน) สาขาพิษณุโลก
275/1 ถนนพิชัยสงคราม ตำบลในเมือง อำเภอเมือง จ.พิษณุโลก 65000
โทร. 0-5530-3360 โทรสาร 0-5530-2580

Analyst Team	Sector Coverage	Central line	E-mail
ณภัทร จันทร์เสรีกุล, Head of Research	Energy, Petrochemical, Strategy	662-659-7000 ext. 5000	naphat.chantaraserukul@krungsrisecurities.com
กิตติสร พฤติภัทร์, CFA, FRM	Property, ICT, Contractor	662-659-7000 ext. 5019	kittisom.pruitipat@krungsrisecurities.com
เจษฎา เตชะหัสติน, CFA	Banking, Consumer Finance, Insurance	662-659-7000 ext. 5004	jesada.techahusdin@krungsrisecurities.com
สุนทร ทองทิพย์	Food, Transportation, Strategy	662-659-7000 ext. 5009	sunthorn.thongthip@krungsrisecurities.com
วรพงษ์ ตันติวุฒิพงษ์	Electronic, Automotive, Commerce	662-659-7000 ext. 5016	worrapong.tuntiwutthipong@krungsrisecurities.com
กัณย์ อินทร์ชัย	Renewable Energy, Food	662-659-7000 ext. 5010	karun.intrachai@krungsrisecurities.com
ธีระพล อุดมเวทย์	Healthcare, Tourism	662-659-7000 ext. 5012	teerapol.udomvej@krungsrisecurities.com
กิตติ พิทักษ์ธีระบัณฑิต	Transportation, Media	662-659-7000 ext. 5008	kitti.pitakteerabandit@krungsrisecurities.com
อาทิตย์ จันทร์สว่าง	Mid - Small cap, MAI	662-659-7000 ext. 5005	artit.jansawang@krungsrisecurities.com
นฤดล รัชมี	Mid - Small cap, MAI	662-659-7000 ext. 5007	narudon.rusme@krungsrisecurities.com
นลินี ประมาณ, Assistant Analyst	Mid - Small cap, MAI		
ชัยยศ จิวางกูร	Technical	662-659-7000 ext. 5006	Chaiyot.jiwangkul@krungsrisecurities.com

คำแนะนำในการลงทุน

- ซื้อ - หุ้นที่คาดหวังอัตราผลตอบแทนรวมจากการลงทุนเกินกว่า 10% ภายในระยะเวลา 1 ปีข้างหน้าสำหรับหุ้นขนาดเล็ก, เกินกว่า 5% สำหรับหุ้นขนาดใหญ่
- ถือ - หุ้นที่คาดหวังอัตราผลตอบแทนรวมจากการลงทุนระหว่าง -10% ถึง 10% ภายในระยะเวลา 1 ปีข้างหน้าสำหรับหุ้นขนาดเล็ก, ระหว่าง -5% ถึง 5% สำหรับหุ้นขนาดใหญ่
- ขาย - หุ้นที่คาดหวังอัตราผลตอบแทนรวมจากการลงทุนน้อยกว่า 10% ภายในระยะเวลา 1 ปีข้างหน้าสำหรับหุ้นขนาดเล็ก, เกินกว่า 5% สำหรับหุ้นขนาดใหญ่